

13.11.2018 Hammermühle - Ottenbachtal - Altenthann

👁 ZUGRIFFE: 1952

Wetter: 8°C, Nebel

Teilnehmer: 50 Personen

Organisation: Elisabeth Eigenstetter und Annemarie Krieger



Wir starteten an der Hammermühle mit 38 Personen, doch am Wanderparkplatz gegenüber dem Golfplatz gesellten sich nochmals 14 Selbstfahrer der Gruppe hinzu. Im Nebel ging es immer bergauf, ab und zu versprach es heller zu werden, aber dann zog schon wieder die nächste Nebelbank über uns hinweg.







Nach gut zwei Stunden erreichten wir die Aschenbrennermarter.



Bevor es den Berg zum "Koreawirt" hinab ging mussten 50 Leute, einer nach dem anderen, einen Zaun überwinden.

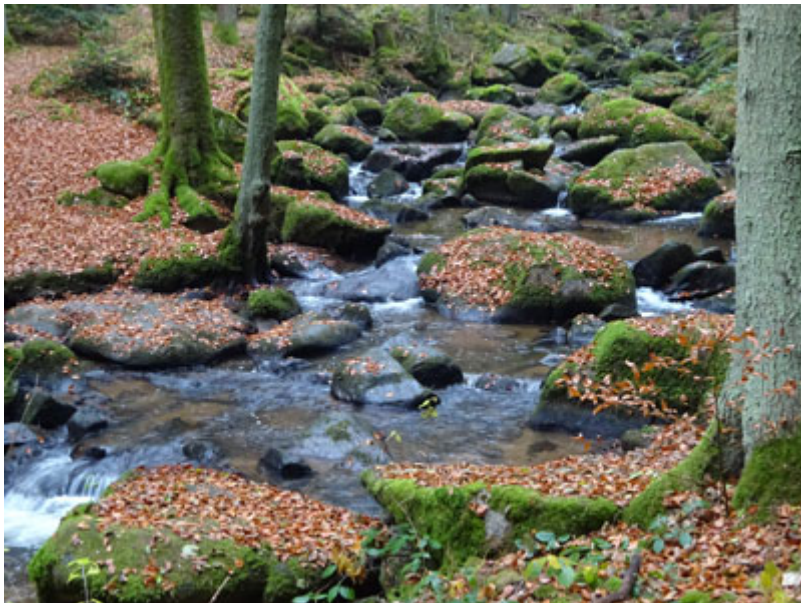
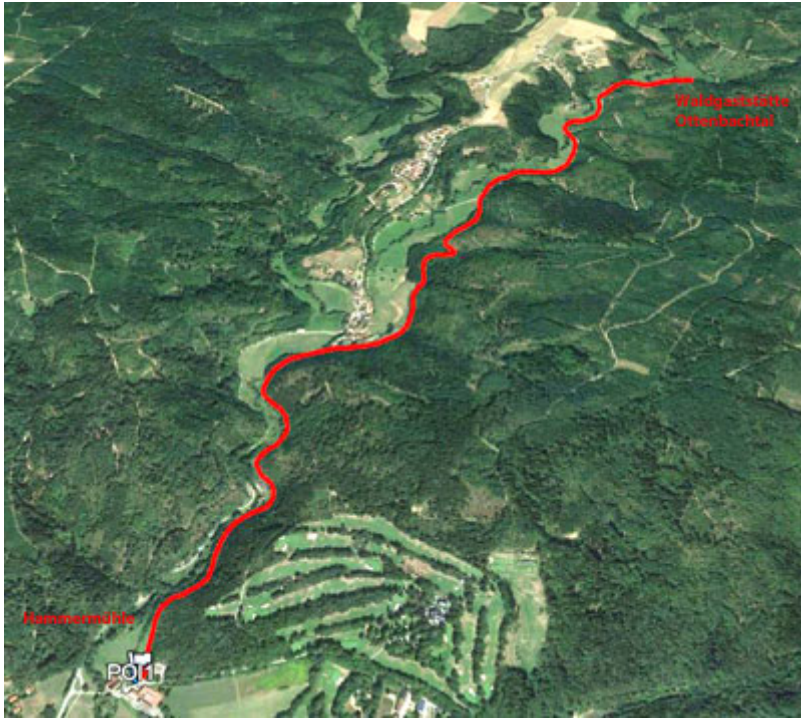


Nach einer Stunde erreichten wir die Waldgaststätte Ottenbachtal.



Wir wurden gut bewirtet, und gegen 15:00 Uhr starteten wir zur Schlussetappe. Ein Teil der Gruppe wanderte nach Althenthann, um von dort mit dem Bus nach Regensburg zu fahren, der andere Teil, eine Gruppe von Selbstfahrern, nahm den Weg durchs Otterbachtal zurück

zur Hammermühle.





Einige Tropfen Regen erwischten wir dann doch noch, aber auf der Heimfahrt wurden wir mit einem prachtvollen Abendrot belohnt.

Vielen Dank an unsere beiden Führerinnen Liesl und Annemie.